

Мониторинг образовательного процесса

Основных образовательных областей:

- «Познавательное развитие»,
- «Речевое развитие»,
- «Социально-коммуникативное»,
- «Художественно-эстетическое»,
- «Физическое развитие»

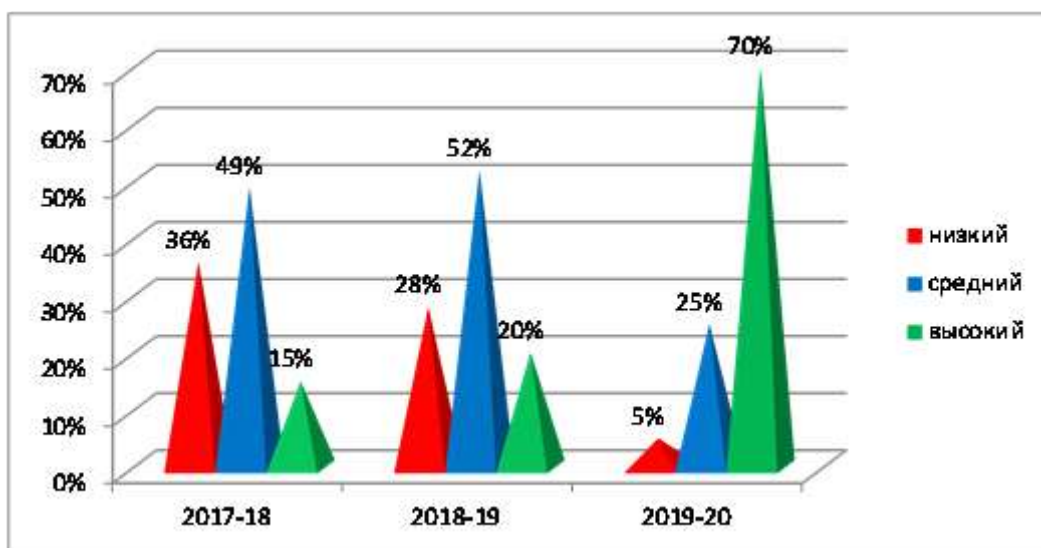
Мониторинг позволяет осуществить комплексный подход к оценке уровня развития ребенка при освоении образовательной программ ДОУ.

Основанием для сбора информации служили:

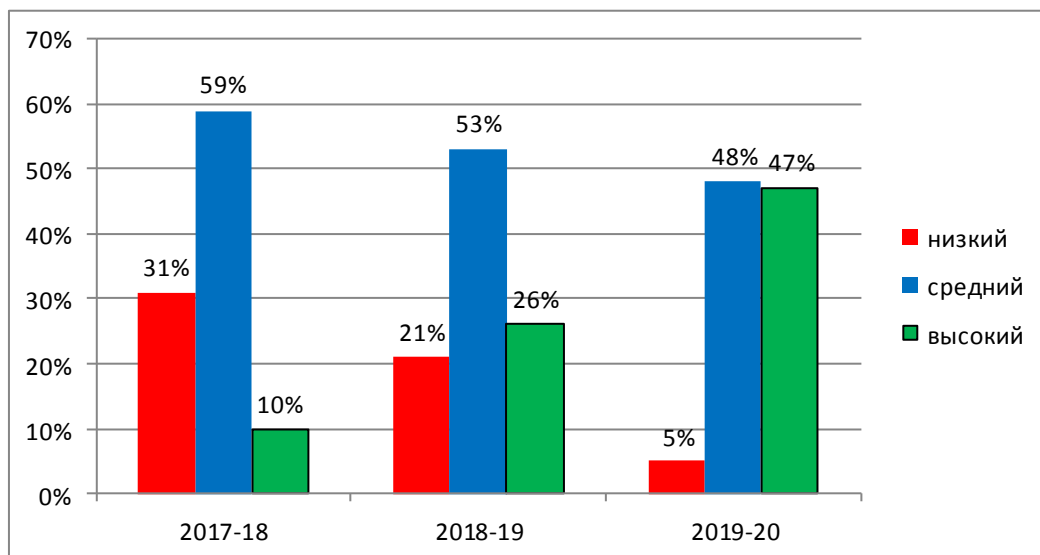
- ежедневные беседы;
- систематические наблюдения;
- получение ответов на поставленные задачи через педагогические ситуации;
- анализ продуктов детской деятельности;
- организация специальной игровой деятельности.

Данные о результатах мониторинга за последние три учебных года.
2017-2018. 2018-2019. 2019-2020г.

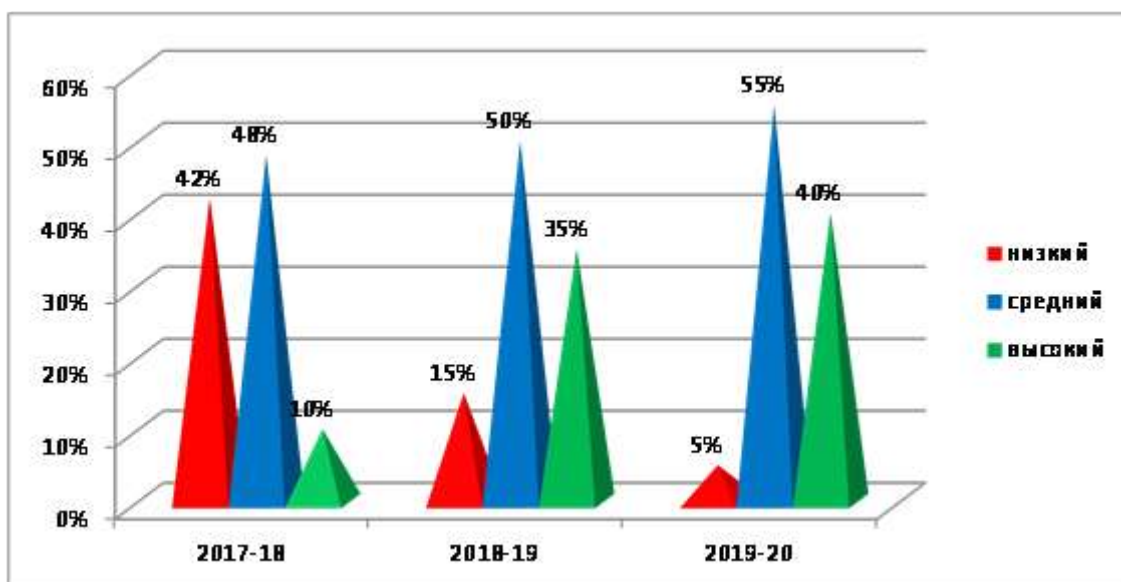
Речевое развитие



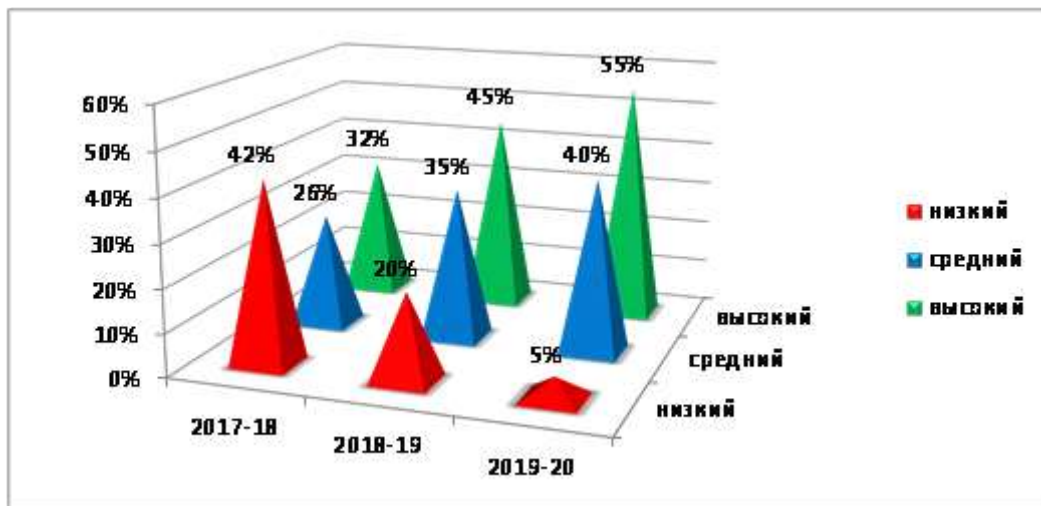
Познавательное развитие



Художественно-эстетическое развитие



Социально-коммуникативное



Физическое развитие

